

Formation aux calculs SIL selon les normes IEC 61508 et 61511

DESCRIPTION

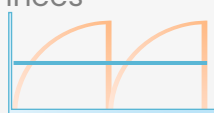
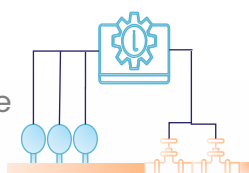
2 jours de formation pour déterminer les niveaux d'intégrité de sécurité tels que décrits dans l'IEC 61508 et ses dérivés. Le paramétrage, l'interprétation des résultats, l'impact des paramètres n'auront plus de secret pour vous.

OBJECTIFS

- Créer et paramétrer les boucles instrumentées de sécurité afin calculer les grandeurs numériques décrites dans l'IEC 61508 et ses dérivés.
- Calculer et interpréter les calculs pour répondre aux exigences de l'IEC 61508 à l'aide du module SIL de GRIF.

PROGRAMME

- Rappels théoriques (Lois et Calculs).
- Présentation de l'interface graphique du module SIL de GRIF.
- Création d'une boucle.
- Paramétrages des équipements.
- Exercices d'application sur la création des boucles.
- Explication et usage des bases de données
- Lancement des calculs
- Rappels sur les différents types de Calculs (PFD, PFH, Temps passé).
- Interprétation des résultats.
- Application avec recherches des données
- Élaboration du rapport.
- Les systèmes multi-boucles.
- Exercices de synthèses..



MÉTHODES MOBILISÉES & ÉVALUATION

Un poste informatique pour chaque participant est nécessaire. Lors de session en distanciel il est conseillé l'usage de 2 écrans.

La formation se base sur l'usage du logiciel GRIF de TotalEnergies. Une licence de formation complète d'une durée de 2 mois sera fournie à chaque apprenant.

La version doit être installée au préalable selon la procédure décrite dans la convocation.

En cas de soucis, contactez le référent pédagogique : celine.vinuesa@iaucube.fr

Cette formation base son apprentissage sur la pratique. Chaque notion employée sera illustrée et mise en application par des cas concrets issus de l'industrie. Des questions permettront de valider les acquis.

Sur la base du volontariat, un rendez-vous sera fixé 1 mois après la formation entre apprenant et manager afin de mesurer le retour sur les attentes.

PUBLIC :

- Personnes souhaitant réaliser des calculs de boucles instrumentées de sécurité.

PRÉ-REQUIS :

- Connaissance de base en probabilités et statistiques
- En distanciel, être capable d'utiliser les fonctionnalités de votre ordinateur équipé d'une webcam et d'un micro en état de fonctionnement.
- En distanciel, avoir téléchargé l'application TEAMS (version gratuite) sur votre ordinateur afin de bénéficier de toutes les fonctionnalités.

DURÉE ET TARIF :

- 2 jours de 7 heures
- Distanciel : 1 200 € H.T. / participant
- Présentiel : 1 600 € H.T. / participant incluant les supports en version numérique, le repas du midi et les pauses
- Formation intra entreprises : Nous consulter

PARTICIPANTS

- Maximum 6 (4 à distance)
- Minimum 2

LANGUES

- La formation est disponible en langue anglaise ou espagnole
- Supports pédagogiques en anglais

ACCESSIBILITÉ

- Pour les personnes en situation de handicap, merci de contacter notre référent handicap par mail, afin de prendre en compte votre situation et de vous orienter :

celine.vinuesa@iaucube.fr

INSCRIPTION

- Les dates de formation sont consultables sur le site de iaucube-ingenierie.com.
- L'inscription sera prise en compte à réception du bon de commande.
- Inscription possible jusqu'à 2 semaines avant le début de la formation suivant places disponibles.

IAUCUBE
Ingénierie et Formation

Site internet
contact@iaucube.fr
06.14.66.20.79

BULLETIN D'INSCRIPTION

**Pour vous inscrire :**

- Complétez et renvoyez-nous cette page à notre adresse email : contact@iaucube.fr
- Les demandes d'inscriptions et de renseignements peuvent être effectuées par téléphone : 06.14.66.20.79

INSCRIPTION**JE SOUHAITE M'INSCRIRE AU(X) FORMATION(S) SUIVANTE(S) :****Formation 1 :** Réf. :

Titre :

Dates :

Prix H.T. (Euros) :

Formation 2 : Réf. :

Titre :

Dates :

Prix H.T. (Euros) :

PARTICIPANT

Mme / M. Nom :

Prénom :

Fonction :

Service :

Tél. : Email :

ENTREPRISE

Raison sociale :

Adresse :

Ville :

Code postal :

Personne responsable de la formation dans l'entreprise :

Mme / M. Nom :

Tél. :

Email :

CONDITIONS D'INSCRIPTION

- 🍷 Les dates de formation sont consultables sur le site de iaucube-ingenierie.com.
- 🍷 Les frais de participation indiqués pour chaque formation sont hors taxes.
- 🍷 L'inscription sera prise en compte à réception du bon de commande.
- 🍷 Inscription possible jusqu'à 2 semaines avant le début de la formation suivant places disponibles.
- 🍷 Les formations intra entreprises sont à valider 2 mois avant la date souhaitée.

GESTION LÉGALE DE LA FORMATION

- 🍷 La facture vous sera adressée à l'issue du stage.
- 🍷 L'attestation de présence vous sera adressée une fois le stage terminé.

ANNULATION

- 🍷 Toute annulation ou modification doit être formulée par écrit et reçue 15 jours ouvrés avant le début de la session. Celle-ci donne alors lieu à un remboursement intégral du montant de l'inscription. Au-delà, une participation de 100% sera retenue.
- 🍷 En cas d'un nombre insuffisant d'inscriptions, c'est-à-dire moins de 2 personnes, l'organisme se réserve la possibilité d'annuler une session 15 jours avant son début (les participants sont alors intégralement remboursés de leur inscription) ou de regrouper deux sessions.

ACCESSIBILITÉ

- 🍷 Les demandes d'information d'accessibilité aux bâtiments ou de suivi des formations par des personnes en situation de handicap sont à adressées :
 - Au 06.14.66.20.79
 - À celine.vinuesa@iaucube.fr